

# 鶏足山登山ガイドマップ

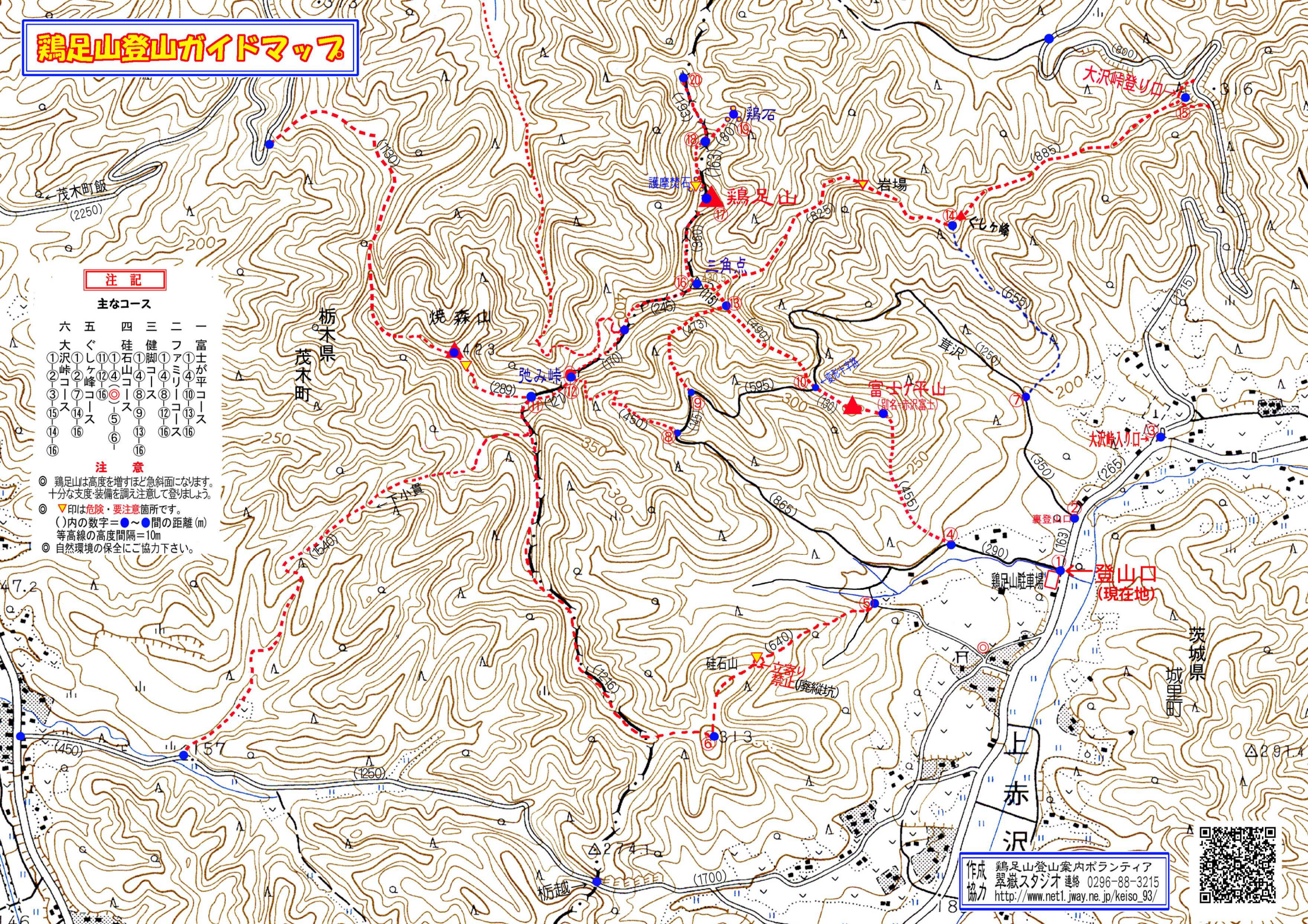
## 注記

### 主なコース

一	富士が平	①	④	⑩	⑬	⑮	⑯
二	フアミ	①	④	⑧	⑫	⑮	⑯
三	健脚	①	④	⑧	⑫	⑮	⑯
四	石山	①	④	⑧	⑫	⑮	⑯
五	ぐしヶ峰	①	④	⑧	⑫	⑮	⑯
六	大沢峠	①	④	⑧	⑫	⑮	⑯

### 注意

- ◎ 鶏足山は高度を増すほど急斜面になります。十分な支度・装備を調え注意して登りましょう。
- ◎ ▼印は危険・要注意箇所です。  
( )内の数字=●~●間の距離(m)  
等高線の高度間隔=10m
- ◎ 自然環境の保全にご協力下さい。



作成協力 鶏足山登山案内ボランティア  
翠嶽スタジオ 連絡 0296-88-3215  
[http://www.net1.jway.ne.jp/keiso\\_93/](http://www.net1.jway.ne.jp/keiso_93/)

